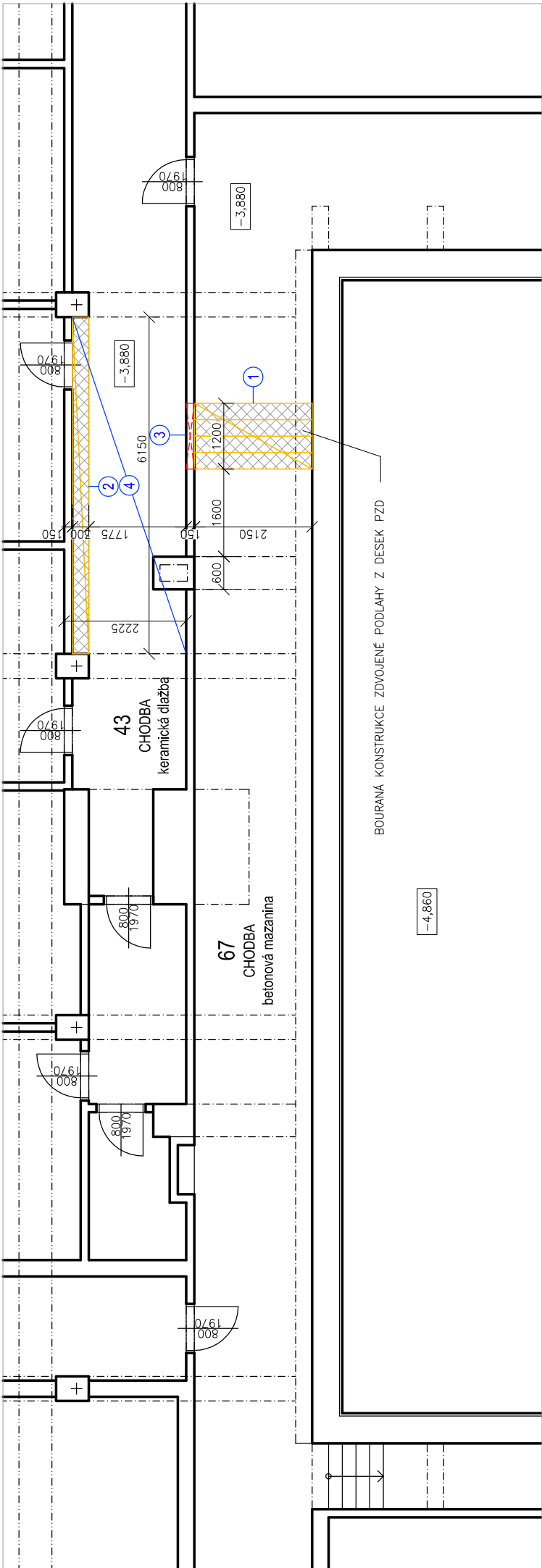
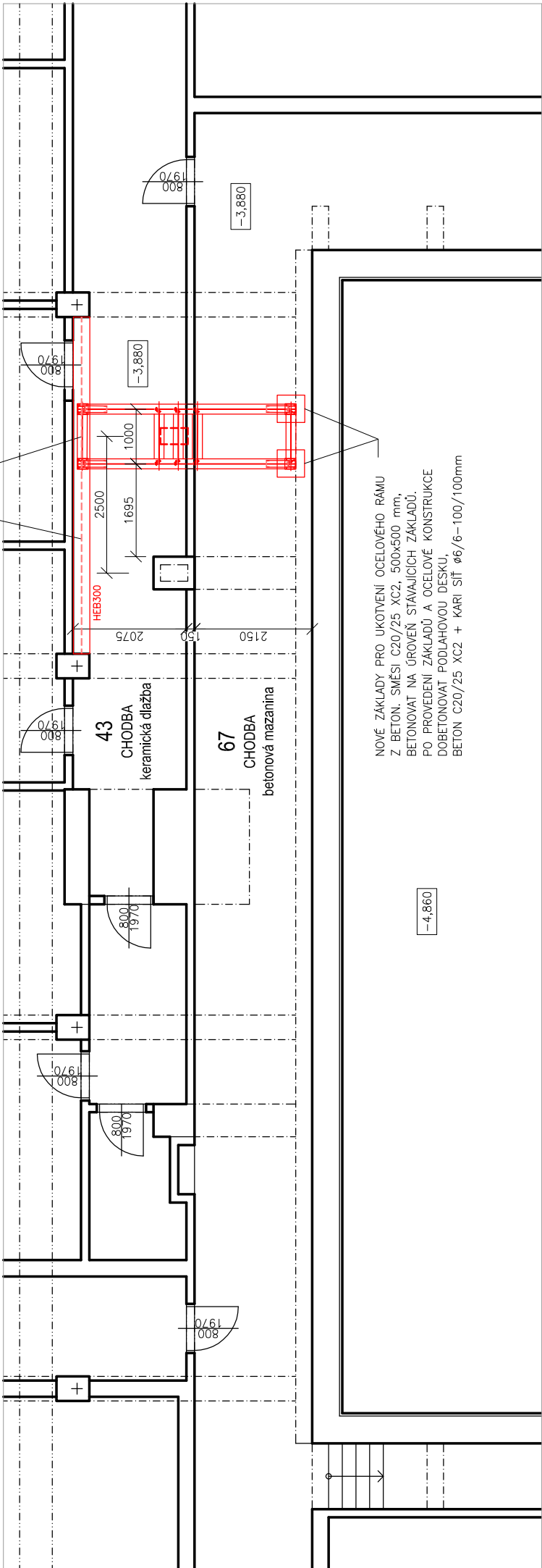


DÍLČÍ PŮDORYS 1.PP - bourací práce, M 1:100



DÍLČÍ PŮDORYS 1.PP - nový stav, M 1:100



POPIS BOURACÍCH PRACÍ

OZNAČENÍ NA VÝKRESU	POPIS
1	VYBOURÁNÍ ŽB DESEK PZD (300x2100x90 mm) - 4 ks
2	VYBOURÁNÍ DRYŽKY V PODLAZE PRO OSAZENÍ OCELOVÉ KONSTRUKCE - rozm. 6150x300x200 mm
3	VYBOURÁNÍ PROSTUPU V CHÉLNÉ PŘÍČCE TL 150 mm POD STROPEM PRO OSAZENÍ OCEL. RÁMU
4	DEMONTÁŽ RASTROVÉHO PODHLEDU 600x600mm, LOKÁLNĚ DEMONTÁŽ NOSNÉ KONSTRUKCE Z KOVOVÝCH PROFILŮ, PRO ZPĚTNOU MONTÁŽ

LEGENDA MATERIÁLŮ

- STÁVAJÍCÍ KONSTRUKCE
- BOURANÉ KONSTRUKCE
- BOURANÉ PODLAHOVÉ KONSTRUKCE
- NOVÉ KONSTRUKCE

POZNÁMKA:

- ROZMĚRY STÁVAJÍCÍCH SKRYTÝCH A NEPŘÍSTUPNÝCH KONSTRUKCÍ SE POUŽE PŘEDPOKLÁDAJÍ
- VÝŠKOVÉ ÚROVNĚ PODLAH A KONSTRUKCÍ OZNAČUJÍ STÁVAJÍCÍ VÝŠKY
- POKUD DOJDE PŘI BOURÁNÍ KONSTRUKCÍ KE ZJIŠTĚNÍ PODSTATNÝCH ODCHYLEK OPROTI STAVU PŘEDPOKLÁDANÉMU V PROJEKTOVÉ DOKUMENTACI, KONTAKTUJTE ZPRACOVATELE PD.

AKCE:	OPRAVA SKOKANSKÉ VĚŽE VČETNĚ DEMONTÁŽE STÁVAJÍCÍHO VÝTAHU MPS LUŽÁNKY	STUPEŇ PD:	DOKUMENTACE PRO PROVÁDĚNÍ STAVBY
INVESTOR A OBJEDNATEL:	STAREZ - SPORT, a.s. Křídlovická 911/34, 603 00 Brno	OBJEKT:	
MÍSTO STAVBY:	Bazén Za Lužánkami Sportovní 486/4, 602 00 Brno, Ponava	PROFSE:	D.1.1 ARCHITEKTONICKO-STAVEBNÍ ŘEŠENÍ
GENERÁLNÍ PROJEKTANT:	INTAR a.s. Bezručova 81/17a, 602 00 Brno tel.: +420 543 422 211 www.intar.cz, info@intar.cz	ZAKÁZKOVÉ ČÍSLO:	2 0492 031-4
VEDOUČÍ PROJEKTU:	Ing. Josef Katoľický, jkatoľicky@intar.cz	DATUM:	01/2020
HLAVNÍ INŽENÝR PROJEKTU:	Ing.arch. Bohumil Lancman, blancman@intar.cz	FORMÁT:	3x44
ZHOTOVITEL ČÁSTI:	INTAR a.s. Bezručova 81/17a, 602 00 Brno tel.: +420 543 422 211 www.intar.cz, info@intar.cz	KOPIE:	
ODPOVĚDNÝ PROJEKTANT:	Ing. Lenka Juránková, ljuranкова@intar.cz	MĚŘITKO:	1:100
VYPRACOVAL:	Ing. Ivana Kopřivová, ikoprivova@intar.cz	VÝKRES:	DÍLČÍ PŮDORYS 1.PP
		ČÍSLO VÝKRESU:	20492031-4/D.1.1
		REVIZE:	011
			00